

## 2.1 ด้านนิเวศวิทยา



รูปภาพที่ 2.1.1 สภาพป่าชายเลน



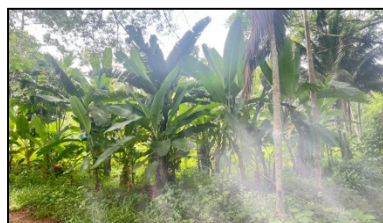
รูปภาพที่ 2.1.2 แนวกันเขตที่ดินของโรงแรม





รูปภาพที่ 2.1.2 แนวกันเขตที่ดินของโรงแรม (ต่อ)

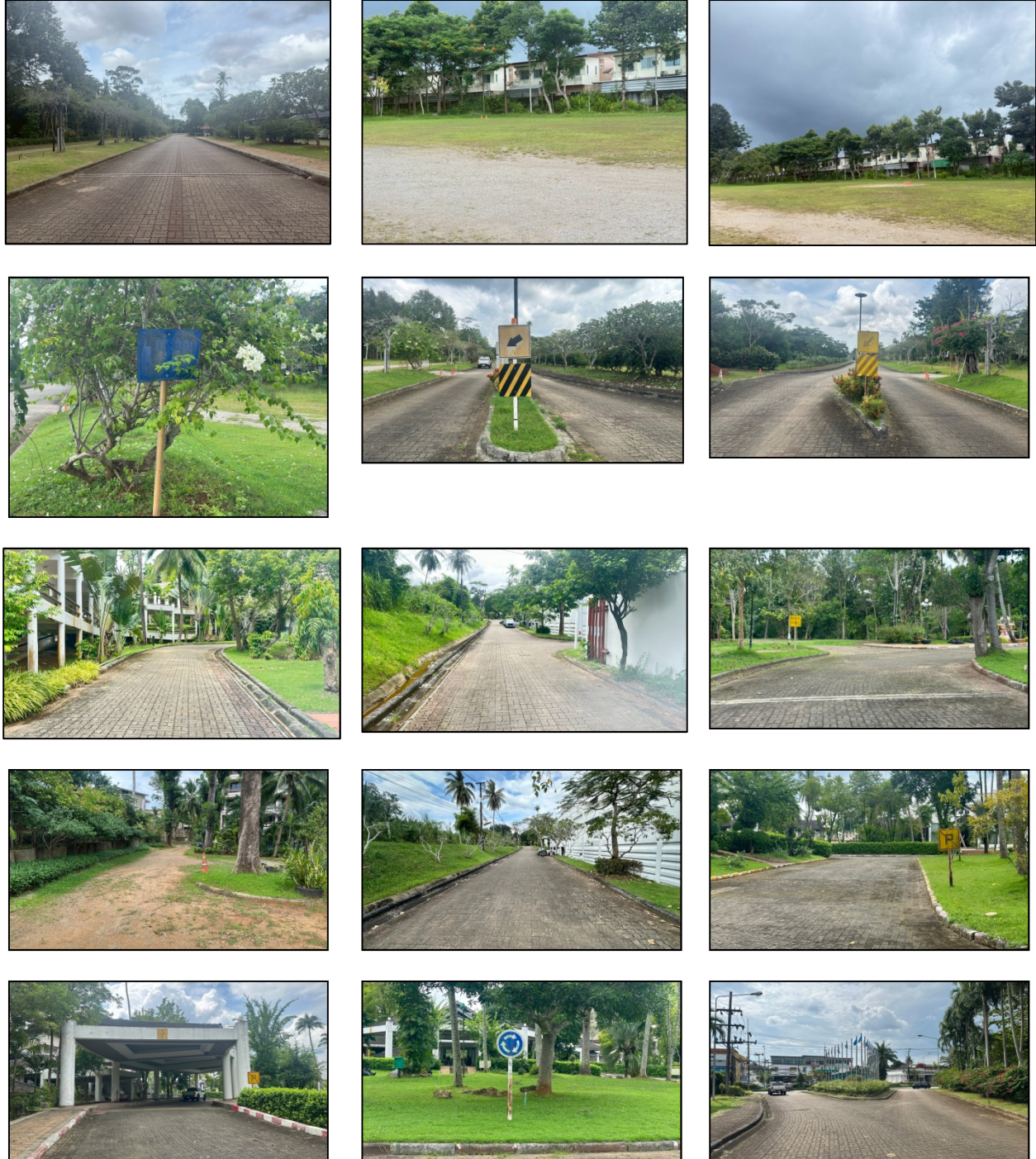
### 3.1 การใช้ประโยชน์ที่ดิน



รูปภาพที่ 3.1.1 พื้นที่สีเขียวภายในโครงการ



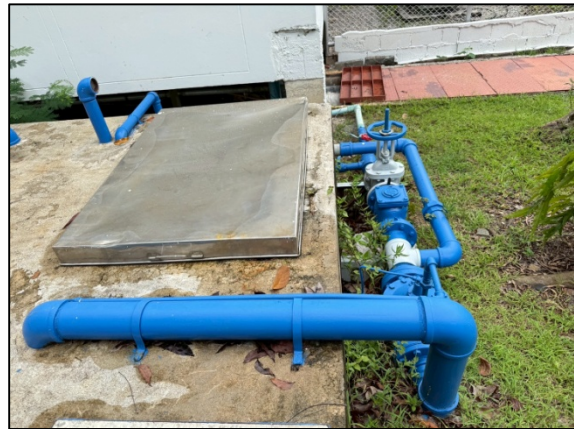
### 3.2 การคมนาคมขนส่ง



รูปภาพที่ 3.2.1 การจราจรและที่จอดรถ



### 3.3 การใช้น้ำ



รูปภาพที่ 3.3.1 ถังเก็บน้ำใต้ดิน



### 3.4 การระบายน้ำและป้องกันน้ำท่วม



รูปภาพที่ 3.4.1 รางระบายน้ำฝน





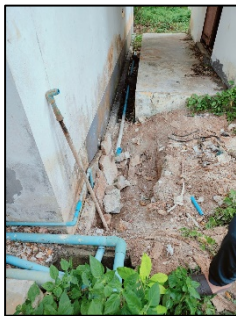
รูปภาพที่ 3.4.2 ตะแกรงดักขยะก่อนที่จะระบายน้ำฝนนอกบริเวณโรงแรม



รูปภาพที่ 3.4.3 การนำน้ำเสียจากการบำบัดไปใช้ประโยชน์ รดน้ำต้นไม้



### 3.5 การจัดการน้ำเสีย



รูปภาพที่ 3.5.1 การจัดการน้ำเสียจากห้องพักขยะ



รูปภาพที่ 3.5.2 การจัดการน้ำเสียจากห้องครัวและถังดักไขมัน



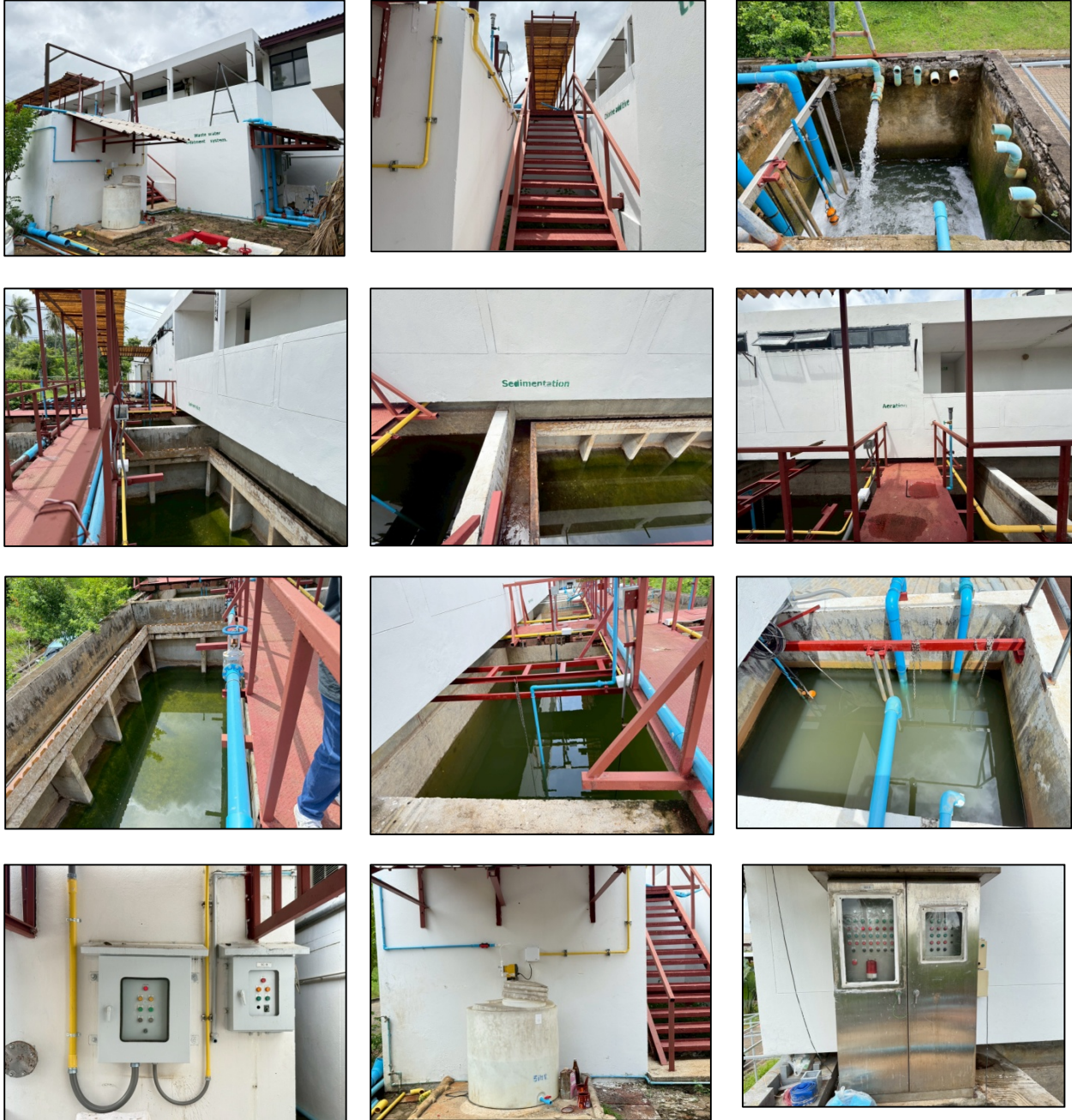


รูปภาพที่ 3.5.3 การจัดการน้ำเสียจากบ้านพักพนักงาน



รูปภาพที่ 3.5.4 ป่อเกรอะและป่อรวมน้ำเสีย





รูปภาพที่ 3.5.5 ระบบบำบัดน้ำเสีย





รูปภาพที่ 3.5.6 การระบายน้ำเสียที่ผ่านการบำบัดลงสู่ชุมชนภายในโครงการ

### 3.6 การจัดการขยะมูลฝอย



รูปภาพที่ 3.6.1 ห้องเก็บขยะ

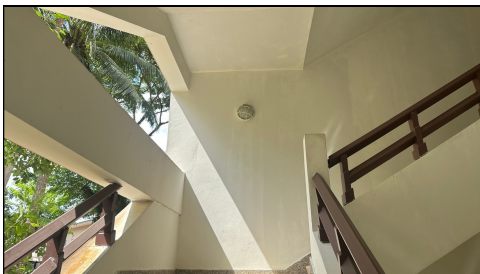
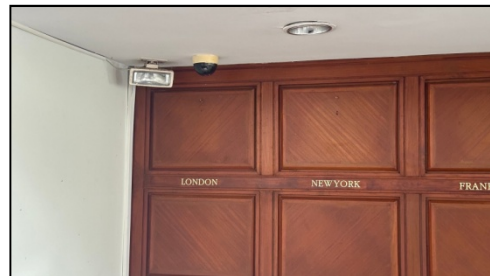
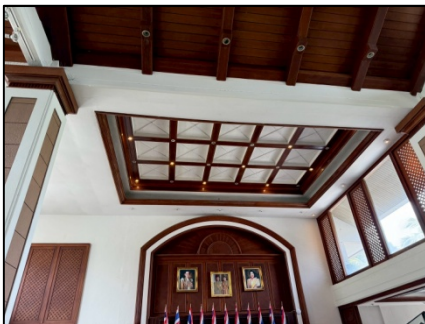


### 3.7 ไฟฟ้า



รูปภาพที่ 3.7.1 หม้อแปลงไฟฟ้า เครื่องสำรองไฟฟ้า ตู้ควบคุมไฟฟ้า

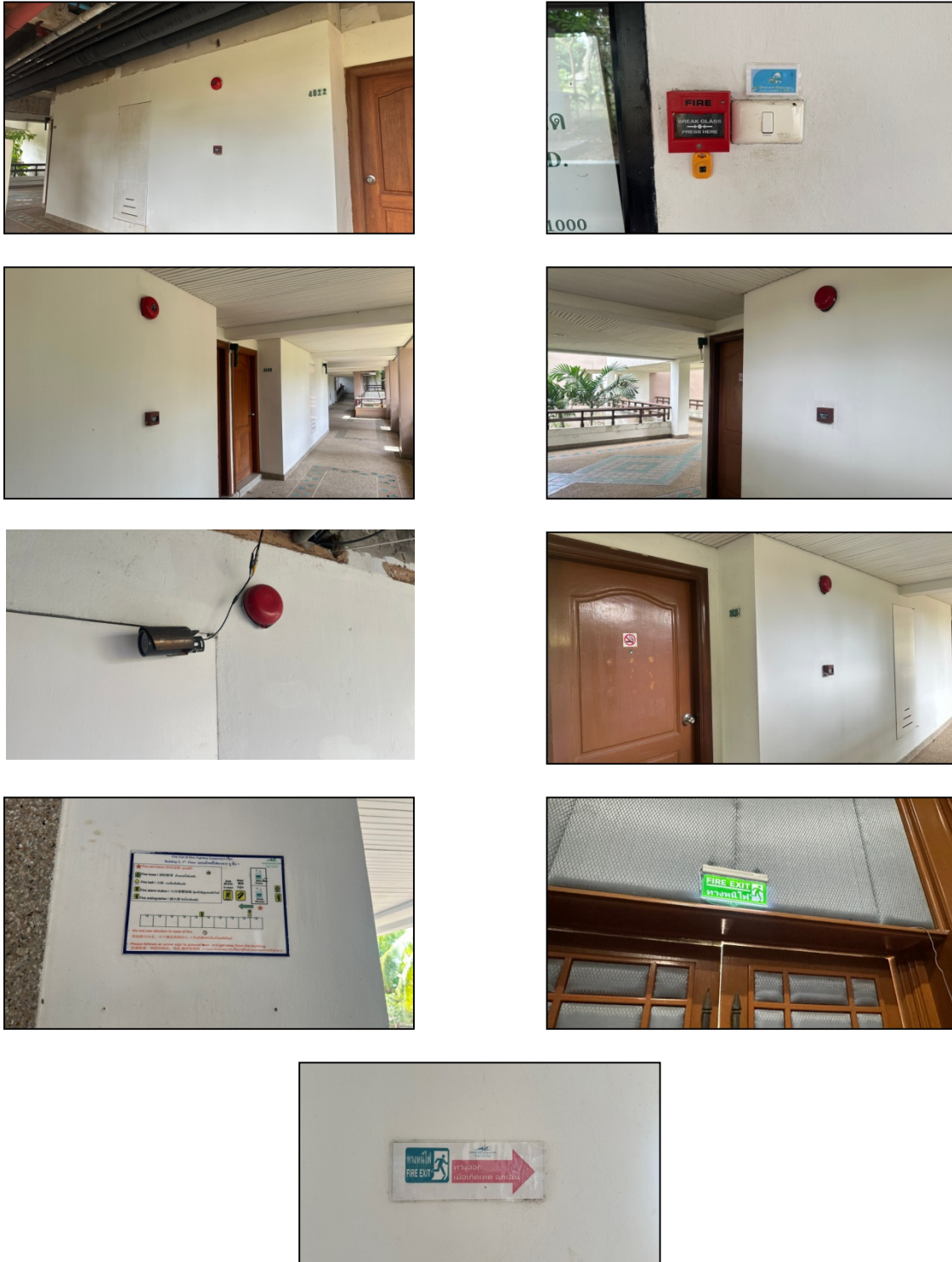




รูปภาพที่ 3.7.2 ไฟฟ้าส่องสว่างภายในโครงการ



## 4.2 อาชีวอนามัยและความปลอดภัย



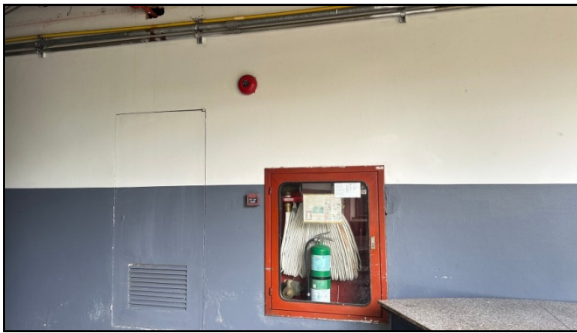
รูปภาพที่ 4.2.1 อุปกรณ์สัญญาณเตือนภัยและป้องกันอัคคีภัย





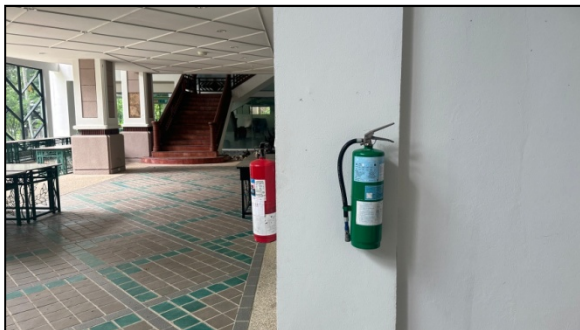
รูปภาพที่ 4.2.2 เครื่องสูบน้ำดับเพลิงและระบบส่งน้ำ





รูปภาพที่ 4.2.3 ชุดดับเพลิง (FHC)





รูปภาพที่ 4.2.4 ถังดับเพลิงชนิดผงเคมี ชนิดน้ำยาเหลวระเหย และชนิดโฟม





รูปภาพที่ 4.2.5 บันไดหนีไฟ



รูปภาพที่ 4.2.6 จุดรวมพล





รูปภาพที่ 4.2.7 กล้องวงจรปิด